

Pour profiter de la Provence, APPARTEMENT et sa cour privative



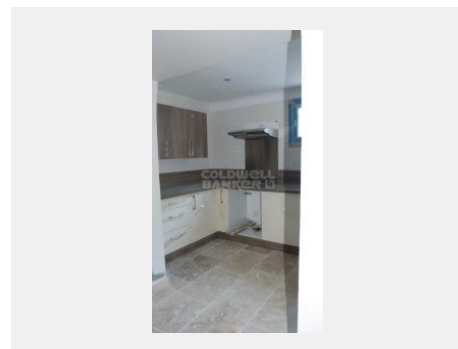
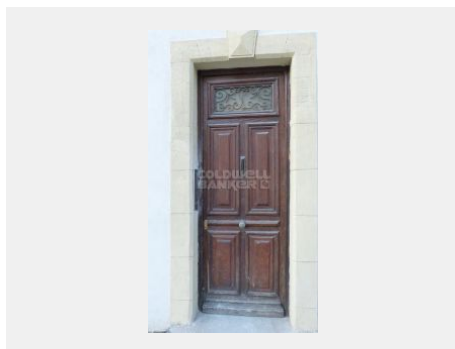
pdf_Information

Référence	2310
Prix	180 200 €
Ville	Saint-Rémy-de-Provence
Pièces	2 pièces
Surface	42 m ²

Facilities

Double vitrage

Au cœur du centre ville, dans un immeuble ancien nouvellement mis en copropriété de 8 lots, APPARTEMENT, au rez-de-chaussée, réhabilité en 2018 avec des matériaux de qualité (sol travertin, parquet, marbre...) comprenant : une pièce de vie avec cuisine aménagée et équipée (plaque et hotte), une chambre, salle d'eau avec meuble vasque, w-c. Cour privative. Idéal pied à terre ou investissement locatif.



www.coldwellbanker.fr

