

Parc Rivière - Joli 3 pièces traversant avec une loggia exposé Sud



COLDWELL BANKER VOUS PROPOSE AVANT GARDE

Détails

Référence

BP1-1127

Prix

346 000 €

Ville

Bordeaux

Pièces

3 pièces

Surface

62 m²

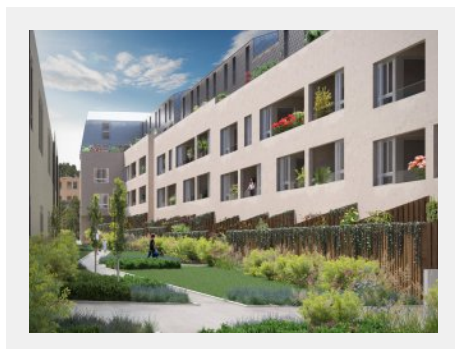
Services

Double vitrage, Volets roulants électriques, Éclairage extérieur, Ascenseur, Digicode, Interphone, Portail électrique

Dans le quartier du joli parc rivière et à quelques minutes à pied du centre de Bordeaux, venez découvrir en réalité virtuelle ce charmant appartement 3 pièces de 62,35 m² au 2ème/3 étage d'une future réalisation aux prestations haut de gamme.

L'appartement traversant dispose d'une jolie loggia de 6,55 m² exposée Sud qui vous permettra, grâce aux baies vitrées du salon de prolonger votre pièce à vivre de 25,95m² vers l'extérieur.

Côté nuit, les 2 chambres disposent de placards aménagés et la plus grande donne sur la loggia. Elles se partagent une salle d'eau et un cabinet de toilette indépendant. Une place de parking est vendue avec l'appartement en sous sol.



ux. Frais de notaire réduit.
.021. Pas de procédure en
e promoteur vous garantit
vec un accompagnement

contactez Alixe de Lastours

www.immoba.fr



